

LEGENDA STAVEBNÍCH ÚPRAV

- a** NOVÝ ZDĚNÝ PILÍŘ ŠÍŘKY 300 mm Z TVÁRNIC YTONG SE ZALOŽENÍM NA STÁVAJÍCÍ PARAPETNÍ ZDIVO S UKONČENÍM U STÁVAJÍCÍHO ŽB NADPRAŽÍ. VNITŘNÍ LIC PILÍŘE V ROVINĚ S VNITŘNÍM LÍCEM PARAPETNÍHO ZDIVA!!
POVRCHOVÁ ÚPRAVA VNITŘNÍHO OSTĚNÍ A VNITŘNÍHO LÍCE :
- VÝTUŽNÁ MŘÍŽKA DO TMELU
- ŠTUK
POVRCHOVÁ ÚPRAVA VNĚJŠÍHO OSTĚNÍ :
- IZOLACE KOOLTHERM K5 TL. 20 mm
- VÝTUŽNÁ MŘÍŽKA DO TMELU
- PROBARVENÝ PENETRAČNÍ NÁTĚR
- PROBARVENÁ SILIKONOVÁ TENKOVRSŤVÁ OMÍTKA ZRNITOST 1,5 mm
POVRCHOVÁ ÚPRAVA VNĚJŠÍHO LÍCE :
- IZOLACE KOOLTHERM K5 TL. 40 mm
- VÝTUŽNÁ MŘÍŽKA DO TMELU
- PROBARVENÝ PENETRAČNÍ NÁTĚR
- PROBARVENÁ SILIKONOVÁ TENKOVRSŤVÁ OMÍTKA ZRNITOST 2 mm
VNĚJŠÍ LIC BUDE NAVAZOVAT NA STÁVAJÍCÍ UKONČENÍ OPLECHOVÁNÍ !!!!!!!
- b** DOPLNĚNÍ DEMONTOVANÉ ČÁSTI SDK PŘÍČKY TL. 100 mm
cca 150 x 2780 mm S JEJÍM NAPOJENÍM NA NOVÝ PILÍŘ
POVRCHOVÁ ÚPRAVA ÚPRAVA DOPLNĚNÉ ČÁSTI :
- VÝTUŽNÁ MŘÍŽKA DO TMELU
- ŠTUK
- c** VÝMALBA CELÉ VNITŘNÍ POHLEDOVÉ PLOCHY S NOVÝM OKNEM NA VÝŠKU A ŠÍŘKU MÍSTNOSTI (STÁVAJÍCÍ I NOVÉ ZDIVO)
VÝMALBA ČÁSTI SDK PŘÍČKY NAPOJENÉ NA ZDĚNÝ PILÍŘ – PRUH OD ZÁRUBNĚ AŽ K PILÍŘI NA CELOU VÝŠKU MÍSTNOSTI
- 1 x PENETRAČNÍ NÁTĚR + 2 x MALBA
- d** ÚPRAVA STÁVAJÍCÍHO A DOPLNĚNÍ NOVOHO OPLECHOVÁNÍ V ŠÍŘCE NOVÝCH OKEN :
- ODSTRHNUTÍ SVISLÉHO KONCE PŮVODNĚ ZAPUŠTĚNÉHO DO RÁMU OKNA
VODOROVNÁ ČÁST OPLECHOVÁNÍ KONČÍCÍ cca 50 mm PŘED NOVÝM RÁMEM BUDE ZACHOVÁNA
- OSAZENÍ NOVOHO OPLECHOVÁNÍ – PŘEKRYTÍ Z TÍŽN PLECHU R.Š. 200 mm
- OPLECHOVÁNÍ BUDE ZAKOTVENO DO RÁMU OKNA + cca 150 mm BUDE ULOŽENO NA NA STÁVAJÍCÍ OPLECHOVÁNÍ
- STYČNÁ PLOCHA MEZI PLECHY BUDE VYPLNĚNA KLEMPÍŘSKÝM TMELEM
- PLECHY BUDOU SPOJENY NÝTOVÁNÍM – 2–3 KUSY DO ŠÍŘKY OKNA
- NOVÉ OPLECHOVÁNÍ NEBUDE KOTVENO DO OKENNÍHO RÁMU !!

LEGENDA MATERIÁLŮ :

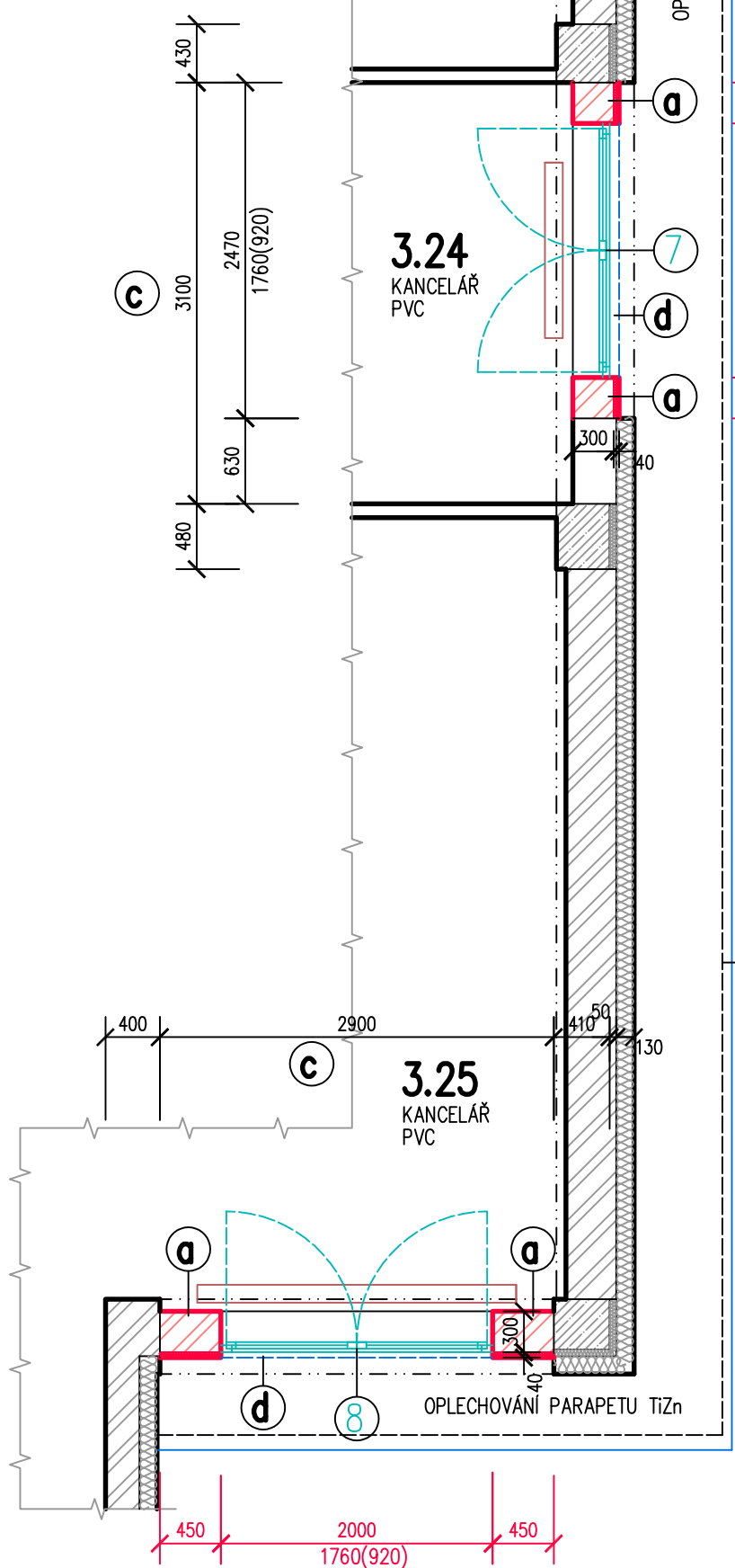
- 1** STÁVAJÍCÍ ZDIVO 3.N.P. Z CIHEL POROTHERM PROFIL DRYFIX 30, resp. 36,5
- 2** STÁVAJÍCÍ SÁDROKARTONOVÉ PŘÍČKY – DĚLICÍ PŘÍČKY VE 3.N.P.
- 3** STÁVAJÍCÍ ŽB MONOLITICKÉ SLOUPY (400x350 mm) ZAKRESLENY VĚ. OMÍTEK
STÁVAJÍCÍ ŽB MONOLITICKÉ KONSTRUKCE – ŽB VĚNCE, ŽB STROPY
- 4** STÁVAJÍCÍ ŽB PREFABRIKOVANÉ KONSTRUKCE – STROPNÍ PANELE
- 5** STÁVAJÍCÍ VNĚJŠÍ KONTAKTNÍ ZATEPLOVACÍ SYSTÉM :
- POLYSTYRÉN EPS TL.120 mm + VÝTUŽNÁ MŘÍŽKA DO TMELU + TENKOVRSŤVÁ OMÍTKA (ZATEPLENÍ HLAVNÍ PLOCHY FASÁDY)
- POLYSTYRÉN EPS TL.50 mm (ZATEPLENÍ ČELNÍCH PLOCH ŽB SLOUPŮ)
- 6** STÁVAJÍCÍ TĚLESA ÚT – SCHEMATICKÝ ZÁKRES
- 7** OBRYSN VNĚJŠÍHO LÍCE ZATEPLENÍ PARAPETNÍHO ZDIVA TL.120 mm POD ÚROVNÍ PARAPETU 3.N.P.
- 8** OBRYSN VNĚJŠÍHO LÍCE ZDIVA POD ÚROVNÍ OPLECHOVÁNÍ PARAPETU
- 9** OBRYSN VNĚJŠÍHO OPLECHOVÁNÍ PARAPETU Z TÍŽN PLECHŮ
- 10** LINIE UKONČENÍ VODOROVNÉ ČÁSTI STÁVAJÍCÍHO OPLECHOVÁNÍ = LINIE VNĚJŠÍHO LÍCE PŮVODNÍCH OKEN
- 11** NOVÉ ZDIVO Z TVÁRNIC YTONG STANDARD 300 – 599x300x250 mm – P2–400
NOVÉ ZDĚNÉ PILÍŘE DÉLKY 300, 450, 600 A 750 mm, VYZDĚNÉ NA STÁVAJÍCÍ PARAPETNÍ ZDIVO TL. 300 mm S UKONČENÍM U STÁV. ŽB NADPRAŽÍ
- 12** DOPLNĚNÍ ODBOURANÉ ČÁSTI SDK S JEJÍM NAPOJENÍM NA NOVÉ ZDĚNÉ PILÍŘE
- 13** NOVÝ VNĚJŠÍ KONTAKTNÍ ZATEPLOVACÍ SYSTÉM NA ČELE NOVÝCH PILÍŘŮ YTONG – KOOLTHERM K5 TL.40 mm + VÝTUŽNÁ MŘÍŽKA DO TMELU + TENKOVRSŤVÁ OMÍTKA U OSTĚNÍ A NADPRAŽÍ OKEN BUDE POUŽIT KOOLTHERM K5 TL. 20 mm PRO PŘEHLEDNOST NENÍ ZAKRESLEN
- 14** NOVÁ JEDNOKŘÍDLOVÁ A DVOUKŘÍDLOVÁ OKNA S PLASTOVÝMI RÁMY SE ZASKLENÍM IZOLAČNÍM TROJSKLEM S MONTÁŽÍ MEZI NOVÉ A STÁVAJÍCÍ ZDIVO OSTĚNÍ A STÁVAJÍCÍ ŽB NADPRAŽÍ SE ZALOŽENÍM NA STÁVAJÍCÍ PARAPETNÍ ZDIVO POROTHERM OKNA KOTVIT DO STÁVAJÍCÍHO PARAPETNÍHO ZDIVA, ZDIVA NOVÝCH A STÁVAJÍCÍCH PILÍŘŮ A ŽB NADPRAŽÍ PODROBNĚ VIZ VÝPIS VÝPLNÍ NOVÝCH OTVORŮ

DŮLEŽITÉ UPOZORNĚNÍ :

PŮDORYSNOU POLOHU NOVÝCH PILÍŘŮ UPRAVIT PŘI REALIZACI TAK, ABY VŽDY PŘEKÝVALY STÁVAJÍCÍ SDK PŘÍČKY A V LOKÁLNÍCH PŘÍPADECH "TĚSNÉHO NAPOJENÍ" NA TYTO PŘÍČKY PŘÍMO NAVAZOVALY !!!!!!! JE NEŽÁDOUCÍ VZNIK MALÉ MEZERY MEZI OSTĚNÍM A PŘÍČKOU !!!!!!!

POZNÁMKA

DETAILY ÚPRAVY U PARAPETŮ, OSTĚNÍ A NADPRAŽÍ JSOU VYŘEŠENY NA VÝKRESECH 2.05, 06



±0,000 m = POVRCH PODLAHY V ZÁJMĚVÉM PROSTORU

ZODP.PROJEKTANT	VYPRACOVAL	KRESLIL	KONTROLOVAL	Ing. Vladimír POLDA projektová činnost ve výstavbě (Č. 87820641) DVOŘÁKOVÁ 1318/13 405 02 Děčín 2 tel.732 469 463, v.poldinek@seznam.cz	
Ing.V.POLDA	Ing.V.POLDA	Ing.V.POLDA		DATUM	06/2024
STAVEBNÍK	STATUTÁRNÍ MĚSTO DĚČÍN Mírové nám. 1175/5, Děčín, Děčín IV–Podmokly, 405 38			STUPEŇ	PD PRO VÝBĚR
MÍSTO STAVBY	st.p.č.341, k.ú. DĚČÍN			MĚŘÍTKO	1 : 50
DOKUMENTACE PRO VÝBĚR ZHOTOVITELE VÝMĚNA OKEN V ČÁSTI 3.N.P. BUDOVY B2 MAGISTRÁTU 28. října 1155/2, Děčín I				Č. ZAKÁZKY	16/2024
				Č. KOPIE	Č. VÝKRESU :
ČÁST PD : D.1. DOKUMENTACE STAVEBNÍHO OBJEKTU				03	
PŮDORYS ZÁJMĚVÉ ČÁSTI 3.N.P. – STAVEBNÍ ÚPRAVY					